

混合纤维素酯 Mixed Cellulose Esters (MCE)

- **成分:** 混合纤维素酯 (Mixed Cellulose Esters) 包括硝酸纤维素 (cellulose nitrate) 和醋酸纤维素 (cellulose acetate), 也称为硝化纤维 (nitrocellulose)。
- **高度多孔结构** 提供较大流速。
- **高蛋白质捆绑性**, 可使用预处理作为预防。
- **高纯度:** 没有表面活性剂 (Triton-Free)。
- **可高温高压消毒:** 可承受高温高压温度最高 130°C 不会影响起泡点, 流速或微生物的过滤性能。
- **快速湿润时间:** 使用 1% 亚甲基蓝 (methylene blue) 湿润 47mm 直径滤膜, 时间小于 <3 秒。

用途

- 标准滤膜可使用在不同实验室应用, 包括生物液体过滤消毒, 微生物分析, 污染分析和空气监控。
- 可以透明化观看收集的颗粒
 - 使用兼容液体 (浸油 (immersion oil), 甲苯 (toluene)), 或
 - 选择透光滤膜用于“热障碍”丙酮蒸汽法 (“hot block” acetone vapor method)。
- 有方格滤膜可量化微生物生长。
- 可选没有消毒或经环氧乙烷 (ethylene oxide) 消毒两种滤膜。

规格: 混合纤维素酯 (MCE), 订货代号 - A

| 直径大小 (μm) | 颜色 | 表面 | 起泡点*1 | | 流速*2 | | 孔面积 比例 (%) | 厚度 (μm) |
|---------------------------|----|------|--------------|-------------|--------------------------------|--------------------------------|---------------|-------------------------|
| | | | MPa | psi | 水 (ml/min/cm ²) | 空气 (L/min/cm ²) | | |
| 0.10 | 白色 | 没有方格 | ≥ 0.24 | ≥ 35.3 | 2.7 | 0.67 | 65 | 110 |
| 0.20 | 白色 | 没有方格 | ≥ 0.37 | ≥ 54.5 | 17.5 | 2.4 | 73 | 133 |
| 0.30 | 白色 | 没有方格 | ≥ 0.28 | ≥ 41.2 | 30 | 3.7 | 75 | 140 |
| 0.45 | 白色 | 没有方格 | ≥ 0.24 | ≥ 35.0 | 45 | 5.0 | 78 | 145 |
| 0.45 | 白色 | 有方格 | ≥ 0.16 | ≥ 24.2 | 80 | 8.0 | 79 | 142 |
| 0.65 | 白色 | 没有方格 | ≥ 0.14 | ≥ 21.3 | 120 | 11.2 | 79 | 150 |
| 0.80 | 白色 | 没有方格 | ≥ 0.11 | ≥ 16.4 | 165 | 15.0 | 80 | 150 |
| 1.00 | 白色 | 没有方格 | ≥ 0.096 | ≥ 13.9 | 220 | 20.4 | 80 | 150 |
| 3.00 | 白色 | 没有方格 | ≥ 0.070 | ≥ 10.2 | 300 | 28.3 | 81 | 155 |
| 5.00 | 白色 | 没有方格 | ≥ 0.058 | ≥ 8.5 | 400 | 40.9 | 81 | 160 |
| 0.45 | 黑色 | 有方格 | ≥ 0.22 | ≥ 32.7 | 50 | 5.0 | 78 | 135 |
| 0.80 | 黑色 | 有方格 | ≥ 0.10 | ≥ 14.9 | 170 | 15 | 80 | 145 |
| 0.45 | 绿色 | 有方格 | ≥ 0.22 | ≥ 32.7 | 50 | 5.0 | 78 | 135 |
| 0.80 | 绿色 | 有方格 | ≥ 0.10 | ≥ 14.9 | 170 | 15 | 80 | 145 |

- 折射率 = 1.50
- 最高使用温度 = 130°C
- 灰分 2 ~ 5 $\mu\text{g}/\text{cm}^2$

定义:

- *1. 起泡点 - 最低使用压力令空气可通过已经用水预湿的滤膜 (0.1 μm 的滤膜使用异丙醇 (Isopropanol) 预湿)
- *2. 使用 KGS47 滤膜承托过滤器, 加压到 10psi 时最初的流速
 - 水: 使用经过预过滤 (0.1 μm 孔径) 的水
 - 空气: 使用 25°C, 10psi 的空气
- *3. 孔面积比例 - 有孔的面积 (%)

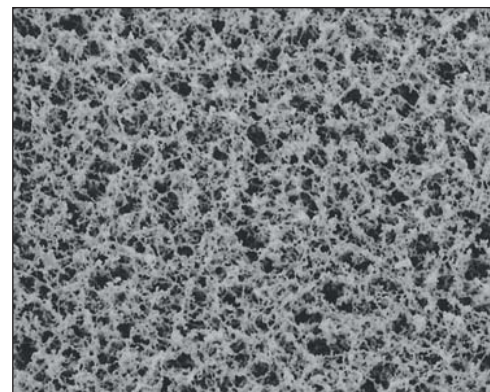
金属含量 - 白色混合纤维素酯 (MCE) 滤膜 (ppm)

| | | | | | |
|----|-------|----|------|----|-------|
| Al | <2.0 | K | 6.0 | Ni | <5.0 |
| Ca | 140.0 | Li | <1.0 | Pb | <1.0 |
| Cd | <0.5 | Mg | 10.0 | Si | <20.0 |
| Cr | 8.0 | Mn | <0.5 | Sn | <5.0 |
| Cu | <1.0 | Mo | <1.0 | Ti | <1.0 |
| Fe | <5.0 | Na | 10.0 | Zn | <1.0 |

订货资料: 混合纤维素酯 (MCE) - 没有消毒

白色没有方格, 100片包装

| 孔径大小 (μm) | 直径 | | | |
|---------------------------|-----------|-----------|-----------|-----------|
| | 13 mm | 25 mm | 37mm | 47 mm |
| 0.10 | A010A013A | A010A025A | A010A037A | A010A047A |
| 0.20 | A020A013A | A020A025A | A020A037A | A020A047A |
| 0.30 | A030A013A | A030A025A | A030A037A | A030A047A |
| 0.45 | A045A013A | A045A025A | A045A037A | A045A047A |
| 0.65 | A065A013A | A065A025A | A065A037A | A065A047A |
| 0.80 | A080A013A | A080A025A | A080A037A | A080A047A |
| 1.00 | A100A013A | A100A025A | A100A037A | A100A047A |
| 3.00 | A300A013A | A300A025A | A300A037A | A300A047A |
| 5.00 | A500A013A | A500A025A | A500A037A | A500A047A |



混合纤维素酯
Mixed Cellulose Esters

白色没有方格, 25片包装

| 孔径大小 (μm) | 直径 | | |
|---------------------------|-----------|-----------|-----------|
| | 90 mm | 142 mm | 293 mm |
| 0.10 | A010A090C | A010A142C | A010A293C |
| 0.20 | A020A090C | A020A142C | A020A293C |
| 0.30 | A030A090C | A030A142C | A030A293C |
| 0.45 | A045A090C | A045A142C | A045A293C |
| 0.65 | A065A090C | A065A142C | A065A293C |
| 0.80 | A080A090C | A080A142C | A080A293C |
| 1.00 | A100A090C | A100A142C | A100A293C |
| 3.00 | A300A090C | A300A142C | A300A293C |
| 5.00 | A500A090C | A500A142C | A500A293C |

订货资料:混合纤维素酯(MCE) - 没有消毒

白色有方格, 100片包装

| 孔径大小 (μm) | 直径 | | | |
|---------------------------|-----------|-----------|-----------|-----------|
| | 13 mm | 25 mm | 37 mm | 47 mm |
| 0.45 | A045B013A | A045B025A | A045B037A | A045B047A |
| 0.80 | A080B013A | A080B025A | A080B037A | A080B047A |

0.8 μm 滤膜在白色背景观看时有绿颜色格线, 0.45 μm 滤膜有黑格线.

正方形, 有方格, 白色

| 孔径大小 (μm) | 包装数量 | 尺寸 |
|---------------------------|------|-----------------|
| | | 300 mm x 300 mm |
| 0.45 | 25 | A045B304C |

疏水性边缘, 47mm直径, 100片包装

| 孔径大小 (μm) | 表面 | |
|---------------------------|-----------|-----------|
| | 没有方格 | 有方格 |
| 0.20 | A020J047A | A020K047A |
| 0.45 | A045J047A | A045K047A |

透明, 100片包装

| 孔径大小 (μm) | 表面 | 直径 | | |
|---------------------------|------|-----------|-----------|-----------|
| | | 25 mm | 37 mm | 47 mm |
| 0.80 | 没有方格 | A080X025A | A080X037A | A080X047A |
| | 有方格 | A080X025B | A080X037B | A080X047B |

黑色, 100片包装

| 孔径大小 (μm) | 表面 | 直径 | | | |
|---------------------------|------|-----------|-----------|-----------|-----------|
| | | 13 mm | 25 mm | 37 mm | 47 mm |
| 0.45 | 没有方格 | A045N013A | A045N025A | A045N037A | A045N047A |
| 0.45 | 有方格 | A045P013A | A045P025A | A045P037A | A045P047A |
| 0.80 | 没有方格 | A080N013A | A080N025A | - | A080N047A |
| 0.80 | 有方格 | A080P013A | A080P025A | - | A080P047A |

绿色, 100片包装

| 孔径大小 (μm) | 表面 | 直径 | | |
|---------------------------|------|-----------|-----------|-----------|
| | | 13 mm | 25 mm | 47 mm |
| 0.45 | 没有方格 | A045U013A | A045U025A | A045U047A |
| 0.45 | 有方格 | A045V013A | A045V025A | A045V047A |
| 0.80 | 有方格 | - | - | A080V047A |

可以供应其它尺寸大小, 请与我们联系.

也可供应:

- 已消毒包装用于微生物测试.
- 一次性针筒过滤器.

纯硝酸纤维素(Pure Nitrocellulose)用于蛋白印迹,
请参阅第 8页.



MCE 滤膜